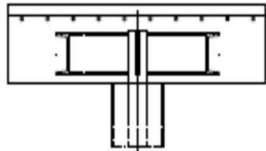
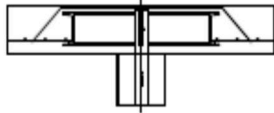


# Europilz®

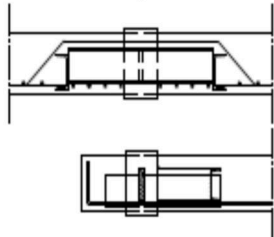
## Bewehrungsführung



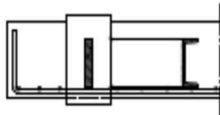
Die obere Bewehrung läuft ungehindert über den Pilz hinweg.



**Innenpilze:**  
Untere Bewehrung auf dem Unterflansch des Randträgers lose auflegen (kein Anschweißen!). Notfallbewehrung in Hutform.



**Randpilze:**  
Untere Bewehrung parallel zum Deckenrand auf Randträgerflansch auflegen. Untere Bewehrung senkrecht zum Deckenrand grundsätzlich unter dem Pilz durchführen und verankern. Notfallbewehrung in Hutform, parallel zum Deckenrand.



**Eckpilze:**  
Untere Bewehrung grundsätzlich in beiden Richtungen unter dem Pilz durchführen und verankern.