

Geilinger Europilz® Sportlich, robust, belastbar

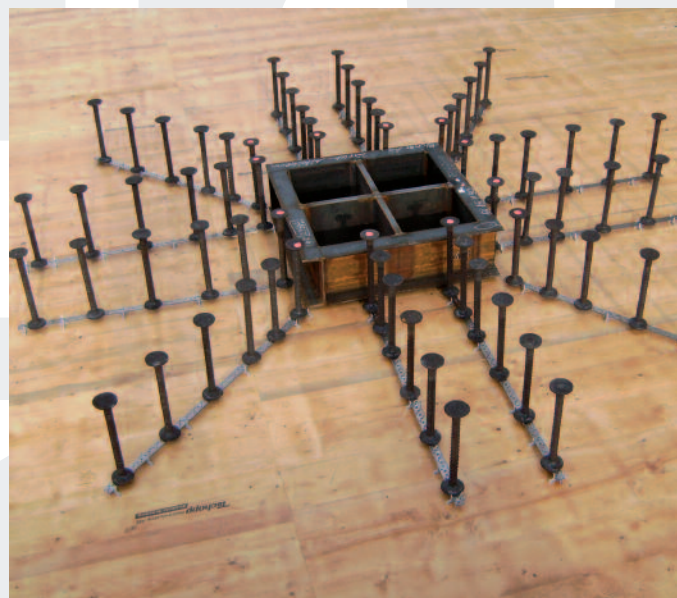
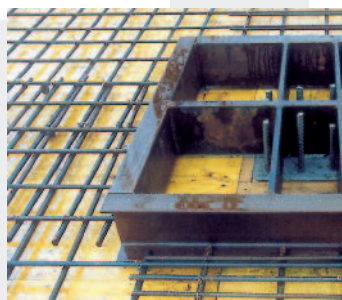
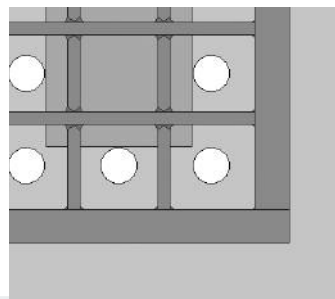
Wenn mehr als nur ein Vorteil zählt

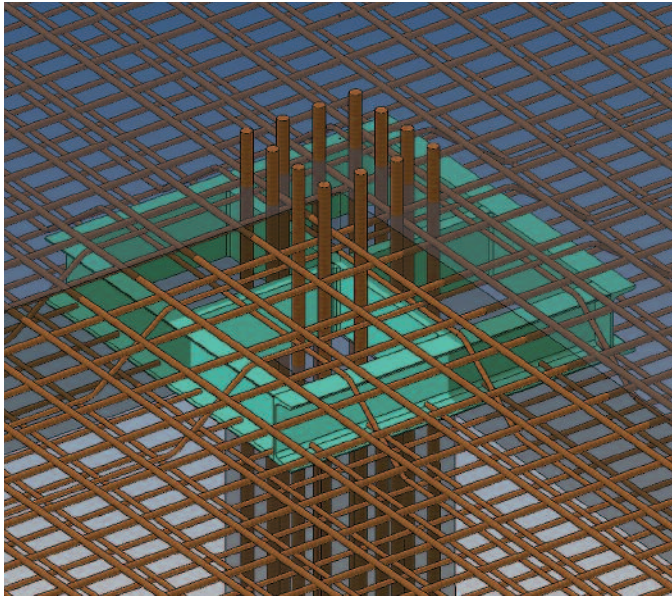
*Gewinnen Sie Raum: Hohe Durchstanzlasten, unabhängig vom Stützenquerschnitt
Gewinnen Sie Sicherheit: Hohe Duktilität, Feuerwiderstand inklusive*

Unwiderlegbar unwiderstehlich: Geilinger Europilz®

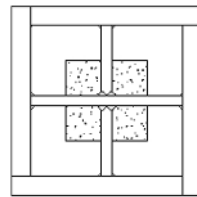
Der liegende Rost aus Stahl, als unsichtbare Stützenkopfverbreiterung für Flachdecken oder Stützenfußverbreiterung in Fundamentplatten.

Optimal bei Deckendurchbrüchen, maximale Durchstanzlasten kombiniert mit HDB-Doppelkopfkankern von HALFEN.

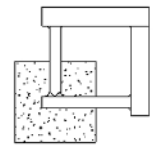




Europilz® - Grundtypen



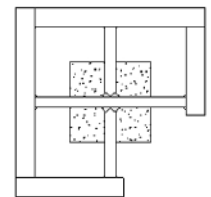
Ganze Pilze für Innenstützen



1/4-Pilze für Eckstützen



1/2-Pilze für Randstützen



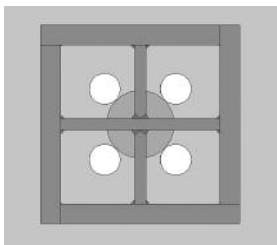
3/4-Pilze für Stützen bei einspringenden Gebäudeecken

Sie bevorzugen mehr als einen Vorteil?

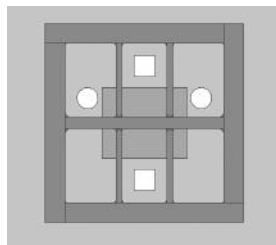
Dann sind Sie hier richtig:

- √ Hoher Durchstanzwiderstand unabhängig von den Stützenabmessungen
- √ Feuerwiderstand inklusive (R90 oder R120 ohne spezielle Massnahmen)
- √ Mitwirkung bei der Aufnahme der Deckenmomente
- √ Reduktion und Vereinfachung der Deckenbewehrung
- √ Grundsätzlich keine Spaltzugbewehrung im Stützenbeton unter dem Pilz
- √ Möglichkeit von Deckendurchbrüchen in Stützennähe
- √ Für Innen-, Rand- und Eckstützen aus Stahlbeton, Stahl oder Stahlverbund
- √ Für Betonbaustellen konzipiert: Keine Schweissungen auf der Baustelle
- √ Montage in einem Vorgang, einfach und schnell
- √ Vom DIBt Berlin und von der VKF Schweiz bauaufsichtlich zugelassen
- √ Hunderttausendfach bewährtes System, das in Kombination mit HDB-Doppelkopfkern noch höhere Durchstanzlasten ermöglicht

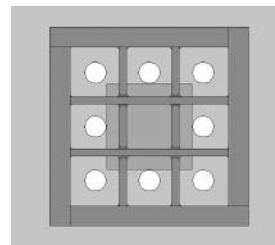
Unschlagbarer Service, unvergleichliche Qualität, unnachahmlich spannverbund



Einfaches Kreuz



H-Kreuz



Doppelkreuz

Die Ausbildung der Pilzinnenträger lässt sich an die gewünschten **Deckendurchbrüche** anpassen.

Links: Beispiele für Innenpilze.

Süddeutschland/Österreich/Schweiz
 spannverbund
 Bausysteme GmbH
 Feldstrasse 66
 CH-8180 Bülach
 Tel. +41 44 862 52 00
 Fax +41 44 862 52 05
 info@spannverbund.ch

Süddeutschland
 Klarmann
 Industrievertretungen
 Im Sonnenwinkel 22/1
 D-73733 Esslingen
 Tel. +49 711 54 59 07
 klarmann@spannverbund.eu

Nord-/ Mittel-/Ostdeutschland
 spannverbund
 GmbH
 Auf der Lind 13
 D-65529 Waldems
 Tel. +49 6126-9301-0
 Fax +49 6126-9301-10
 zentrale@spannverbund.de